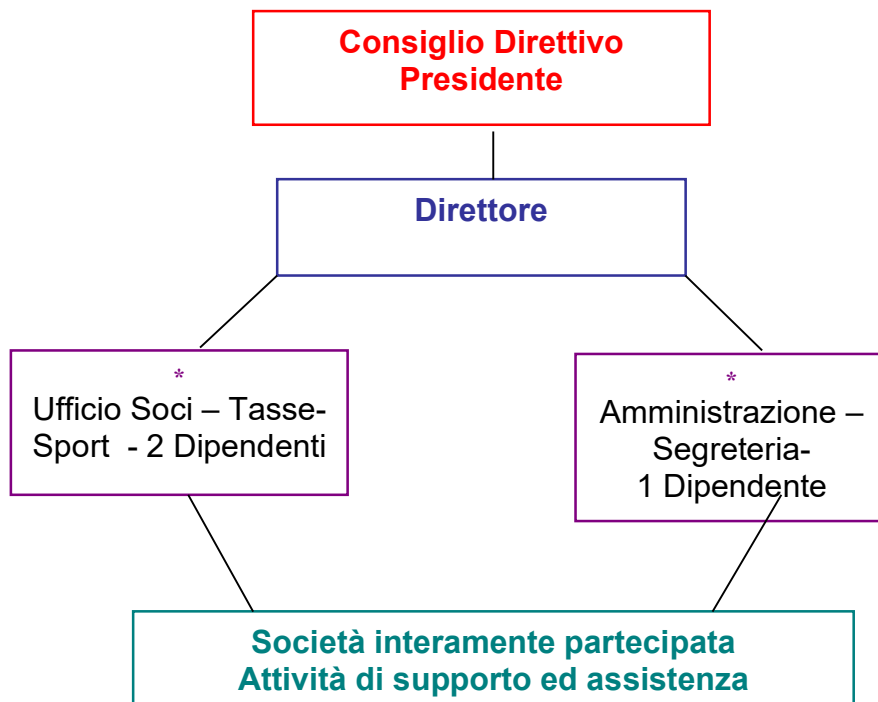


Organigramma



Il personale in servizio effettivo è composto da n. 3 dipendenti, di cui un'unità in forza presso la Delegazione diretta di Sacile.

Per quanto riguarda l'organizzazione territoriale, operano nella provincia di competenza n° 1 delegazione a gestione diretta in Sacile e n° 3 delegazioni a gestione indiretta, che godono, quindi, di autonomia amministrativa ed economica ma che sono soggette agli indirizzi politici e strategici dell'Automobile Club di Pordenone. Attualmente esse sono presenti nelle seguenti città:

Maniago, Spilimbergo, San Vito al Tagliamento.