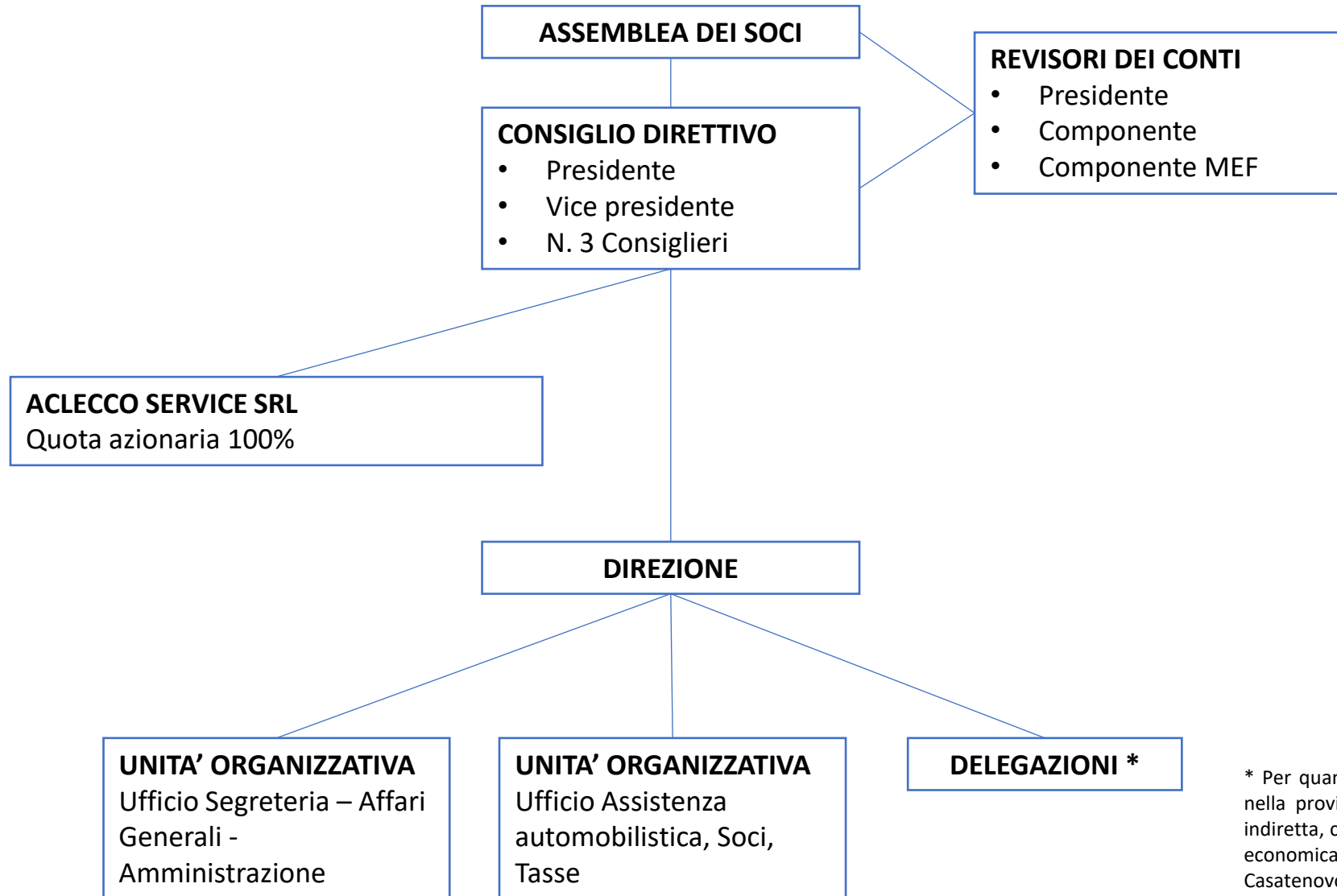


AUTOMOBILE CLUB LECCO



* Per quanto riguarda l'organizzazione territoriale, operano nella provincia di competenza n. 7 Delegazioni a gestione indiretta, che godono quindi di autonomia amministrativa ed economica. Attualmente sono presenti nei comuni di Casatenovo, Merate, Barzanò, Costamasnaga, Calolziocorte, Valmadrera e Mandello del Lario.